

nexi

**Guida alla funzionalità
“instalment”**

Carta di credito
con funzionalità
“Easy Shopping”

CARTE DI CREDITO: LE DIVERSE TIPOLOGIE E COME FUNZIONANO

Le **carte di credito** ti consentono di effettuare acquisti - nei negozi fisici e online - e anticipi di denaro contante da ATM in Italia e nel mondo, ovunque sia esposto il marchio del circuito internazionale abbinato alla carta. A tutte le carte di credito è collegato un **plafond mensile** da utilizzare, ovvero il credito mensile concesso dal finanziatore. Esso rappresenta il limite massimo di utilizzo che ti permette di acquistare o prelevare contante con l'impegno di rimborsare quanto dovuto in un'unica soluzione oppure a rate.

Ogni volta che usi la carta di credito, usi di fatto una parte del credito messo a tua disposizione e quindi la disponibilità di spesa mensile diminuisce di conseguenza.

Le carte di credito possono essere:

A SALDO

Con rimborso **in un'unica soluzione** delle spese effettuate nel mese contabile di riferimento più eventuali commissioni derivanti, ad esempio, da operazioni di anticipo contanti.

A SALDO CON FUNZIONALITÀ "EASY SHOPPING":

La Carta con funzionalità Easy Shopping è una Carta di credito con modalità di rimborso delle spese a saldo, in un'unica soluzione e senza interessi.

Il Titolare ha la facoltà di richiedere l'attivazione di piani di rateizzazione di una o più spese già contabilizzate sulla Carta che risulta valida al momento dell'attivazione, con l'esclusione di alcune operazioni quali di prelievo e anticipo contante e inerenti il settore dei giochi e scommesse.

I piani di rateizzazione sono compresi tra 250 € e 2.400 € e, comunque, non superiori al limite di utilizzo mensile e la cui durata sia pari a 3, 6, 9, 12, 18 oppure 24 mesi.

La richiesta di attivazione dei piani di rateizzazione può essere effettuata entro il giorno precedente l'ultimo giorno del mese, scegliendo tra uno dei canali Nexi disponibili: App Nexi Pay, Area Personale del Sito nexi.it o contattando il Servizio Clienti Nexi.

La rateizzazione è attivata contestualmente alla richiesta della stessa. L'addebito della prima rata avviene nello stesso mese di apertura del piano di rateizzazione.



**A SALDO CON
FUNZIONALITÀ
“EASY SHOPPING”:**

In aggiunta all’opzione di apertura Easy Shopping, è prevista per il Titolare la possibilità di estinguere anticipatamente uno o più piani di rateizzazione senza l’applicazione di alcun costo aggiuntivo.

L’importo rateizzato (una o più spese), una volta estinto, non potrà più essere oggetto di nuovo piano Easy Shopping.

Per ogni importo rateizzato il Titolare paga una commissione fissa per l’apertura e la gestione del piano di rateizzazione, frazionata mensilmente per tutta la durata del piano, nella misura riportata nella sezione 3 del presente documento, che concorre alla formazione della rata mensile.

Il limite di utilizzo mensile della Carta è decurtato del debito derivante dall’attivazione di uno o più piani di rateizzazione; il rimborso della rata mensile consente il ripristino per pari importo del limite di utilizzo residuo mensile sulla Carta. **La rateizzazione della spesa è da considerarsi un finanziamento a valere sull’utilizzo della Carta di credito con funzionalità Easy Shopping.**

L’EXPERIENCE PER IL CLIENTE



Effettua un **pagamento** con la propria carta di Credito



In APP/WEB
Il movimento viene contabilizzato e reso visibile come **rateizzabile**



Seleziona
il pagamento da rateizzare tramite uno dei canali disponibili



Attiva la **rateizzazione** scegliendo tra le condizioni proposte nella matrice dei piani disponibili



LA FUNZIONALITÀ IN PILLOLE

- Possibilità di rateizzare facilmente e in autonomia (nessun documento aggiuntivo per l'apertura della rateizzazione)
- Possibilità di rateizzare anche più di un acquisto contemporaneamente, sommando anche più importi tra loro, fino al tetto di spesa massimo della carta
- Prestito personale pronto in tasca
- Costi chiari, predefiniti e «senza sorprese» (TASSO ZERO e una commissione di apertura frazionata mensilmente)



LE DIFFERENZE RISPETTO ALLA CARTA REVOLVING

- Non c'è un tasso di interesse -> TAN «ZERO»
- Non è necessario rateizzare l'intero importo speso con la carta
- Possibilità di scegliere diverse opzioni di rimborso da 3 a 24 mesi (in base all'importo speso), potendo sommare tra loro più transazioni di importo minimo pari a 50€, sino al raggiungimento della soglia di accesso alla rateizzazione pari a 250€
- Range di importo rateizzabile da 250 a 2.400€ (nei limiti del plafond carta assegnato al Cliente)
- È possibile estinguere anticipatamente il piano di rateizzazione (mono o multispesa che sia) in qualsiasi momento in modo semplice e gratuito

TAN

Il TAN (**Tasso Annuo Nominale**) indica il tasso di interesse "puro"; è un valore espresso in percentuale su base annua che definisce gli interessi relativi al prestito, ossia il prezzo, in percentuale e su base annua, richiesto da un creditore sull'erogazione del Plafond mensile associato alla carta.

PER EASY SHOPPING IL TAN È SEMPRE "ZERO"

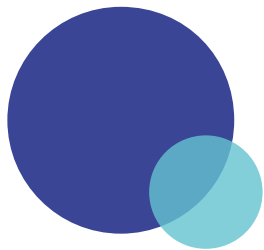
TAEG

Il TAEG (**Tasso Annuo Effettivo Globale**) è un indicatore che rappresenta il costo totale del credito espresso in percentuale, calcolata su base annua, dell'importo totale del credito. Il TAEG consente al consumatore di confrontare le varie offerte economiche.

PER EASY SHOPPING IL TAEG È VARIABILE IN FUNZIONE DI IMPORTO E DURATA DELLA RATEIZZAZIONE

COMMISSIONI DI RATEIZZAZIONE

Valore della commissione applicata alla rateizzazione. L'importo della fee, variabile a seconda dell'importo e della durata della rateizzazione, viene addebitata mensilmente in aggiunta al valore della rata.



DETTAGLIO MATRICE PIANI DI RIENTRO E % TAEG

Tabella: Importo della commissione di attivazione e gestione su base mensile del piano di rateizzazione

Importo della commissione di attivazione e gestione su base mensile del piano di rateizzazione (in base alla periodicità di rimborso e all'importo della spesa rateizzata)						
Periodicità di rimborso/ importo della spesa	3 mesi	6 mesi	9 mesi	12 mesi	18 mesi	24 mesi
da 250 € a 500 €	1,20 €	N.A.	N.A.	N.A.	N.A.	N.A.
da 500,01 € a 750 €	2,40 €	2,90 €	N.A.	N.A.	N.A.	N.A.
da 750,01 € a 1.000 €	3,60 €	4,35 €	4,60 €	N.A.	N.A.	N.A.
da 1.000,01 € a 1.250 €	4,80 €	5,80 €	6,10 €	6,30 €	N.A.	N.A.
da 1.250,01 € a 1.500 €	6 €	7,25 €	7,60 €	7,90 €	8,20 €	N.A.
da 1.500,01 € a 2.000 €	7,20 €	8,70 €	9,20 €	9,50 €	9,90 €	10 €
da 2.000,01 € a 2.400 €	9,60 €	11,60 €	12,20 €	12,50 €	13 €	13,50 €

N.A. = periodicità di rimborso non prevista per tale fascia di importo.

Tabella: TAEG massimo e minimo del piano di rateizzazione

TAEG massimo e minimo (in base alla periodicità di rimborso e all'importo della spesa rateizzata)						
Periodicità di rimborso/ importo della spesa	3 mesi	6 mesi	9 mesi	12 mesi	18 mesi	24 mesi
da 250 € a 500 €	8,97% 4,40%	N.A.	N.A.	N.A.	N.A.	N.A.
da 500,01 € a 750 €	8,97% 5,90%	12,50% 8,20%	N.A.	N.A.	N.A.	N.A.
da 750,01 € a 1.000 €	8,97% 6,66%	12,50% 9,27%	13,87% 10,28%	N.A.	N.A.	N.A.
da 1.000,01 € a 1.250 €	8,97% 7,12%	12,50% 9,91%	13,79% 10,93%	14,56% 11,55%	N.A.	N.A.
da 1.250,01 € a 1.500 €	8,97% 7,43%	12,50% 10,33%	13,74% 11,37%	14,61% 12,09%	15,42% 12,78%	N.A.
da 1.500,01 € a 2.000 €	8,97% 6,66%	12,50% 9,27%	13,87% 10,28%	14,64% 10,87%	15,52% 11,54%	15,71% 11,71%
da 2.000,01 € a 2.400 €	8,97% 7,43%	12,50% 10,33%	13,79% 11,41%	14,44% 11,95%	15,27% 12,66%	15,91% 13,20%

N.A. = periodicità di rimborso non prevista per tale fascia di importo.

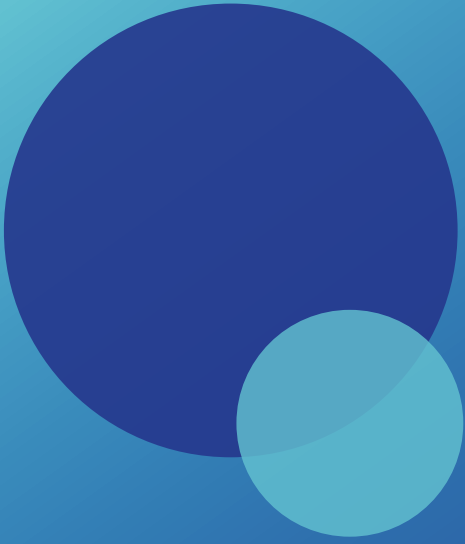
ESEMPIO

Per una spesa rateizzata di importo pari a 300 € con un piano di rateizzazione in 3 mesi l'importo totale dovuto dal consumatore è pari a 303,60 € e il relativo TAEG è pari a 7,43%.

Il Tasso Effettivo Globale Medio (TEGM) previsto dall'art. 2 della Legge usura (L. n. 108/1996) relativo all'erogazione di un finanziamento rateale con carta di credito può essere consultato nella sezione Trasparenza del Sito Internet www.nexi.it.

Per tutte le informazioni precontrattuali si prega di far riferimento al documento di Informazioni europee di base sul credito ai consumatori.

Messaggio pubblicitario con finalità promozionale. Per le condizioni contrattuali ed economiche si rimanda ai Fogli Informativi e ai mod. SECCI disponibili presso le Filiali Banca, sul sito nexi.it sezione trasparenza. Iosi è regolato dal D. Lgs. N. 206/2005 Codice del Consumo. Quota d'iscrizione annuale Iosi PLUS: 19,50 euro, salvo iniziative promozionali in corso. Il rilascio della carta è subordinato alla positiva valutazione di merito da parte della Banca. Copertura assicurativa soggetta a Termini e Condizioni. Tutti i dettagli della copertura assicurativa sono indicati negli estratti delle condizioni di Polizza che possono essere visualizzati sul sito nexi.it; si prega di prenderne visione per conoscere limiti ed esclusioni della copertura stessa.



nexi

