



Nexi POS Donation

Guida Montaggio

Sommario

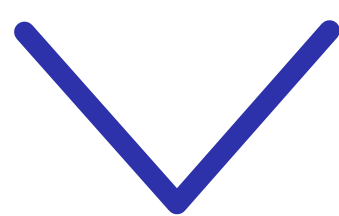
Contenuto della confezione	3
Componenti guscio protettivo	4
Istruzioni per l'apertura completa del guscio	7
Installazione: primo passo	9
Montaggio a tavolo o a parete	11

Contenuto della confezione



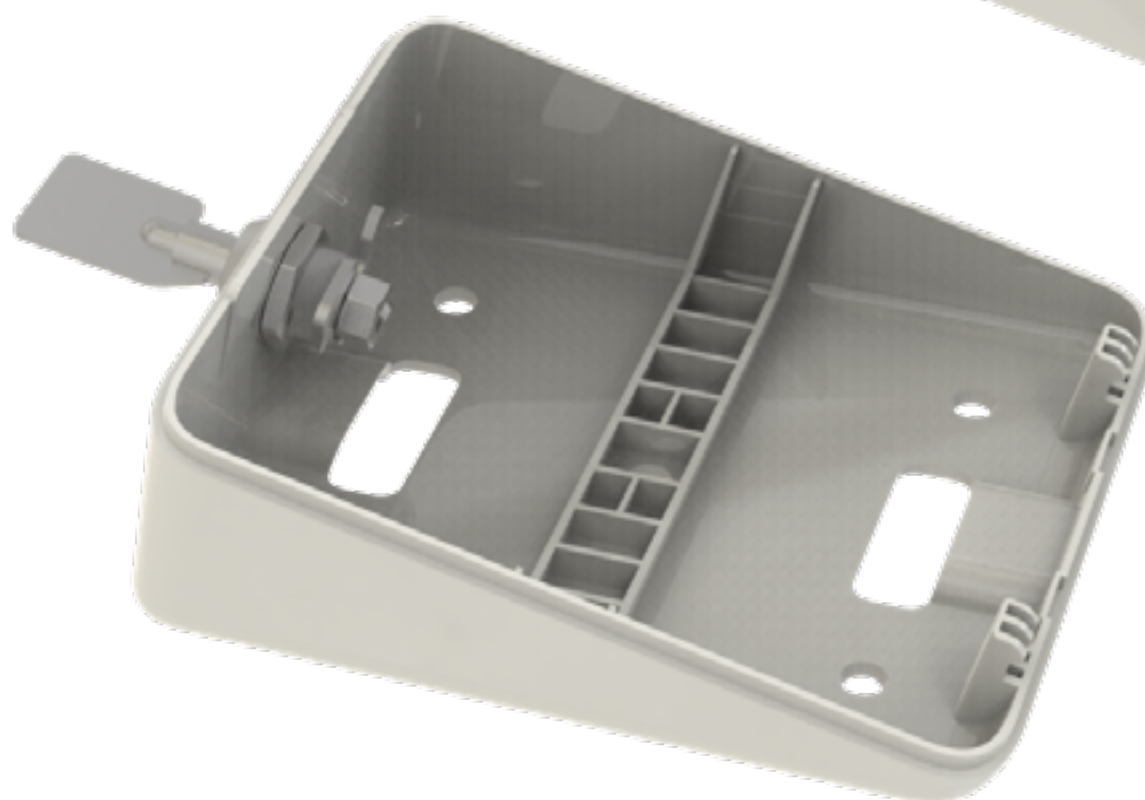
- 1 Terminale NEXI POS DONATION inserito nel guscio protettivo *(il terminale viene spedito nel guscio)*
- 2 N.2 chiavi per lo sblocco dell'apertura del guscio
- 3 Alimentatore
- 4 Cavo per alimentatore
- 5 N.1 vite a galletto per fissaggio a tavolo
- 6 N.4 tasselli per fissaggio a parete
- 7 Flyer con istruzioni generiche montaggio POS + QR CODE rimando guide online

Componenti guscio protettivo del Nexi POS Donation



A

Parte
superiore
Guscio

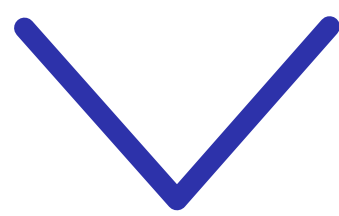


B

Base
Guscio

A

Parte
superiore
Guscio



C

Cornice
Superiore

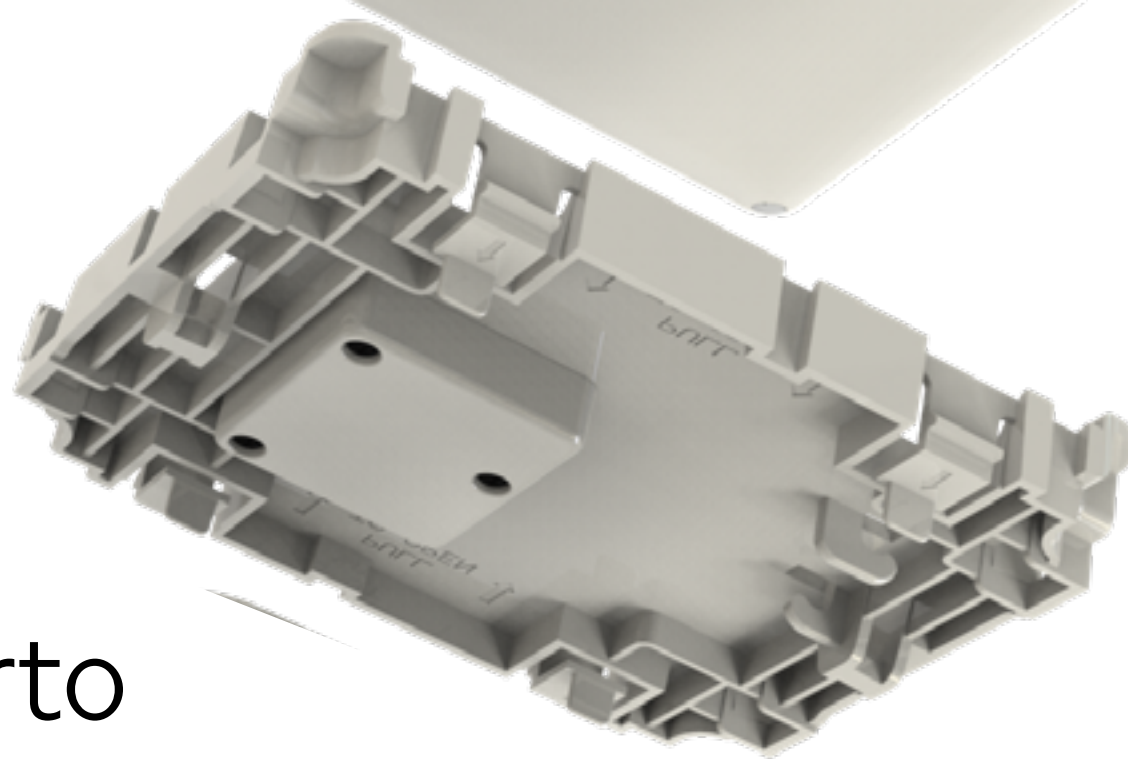


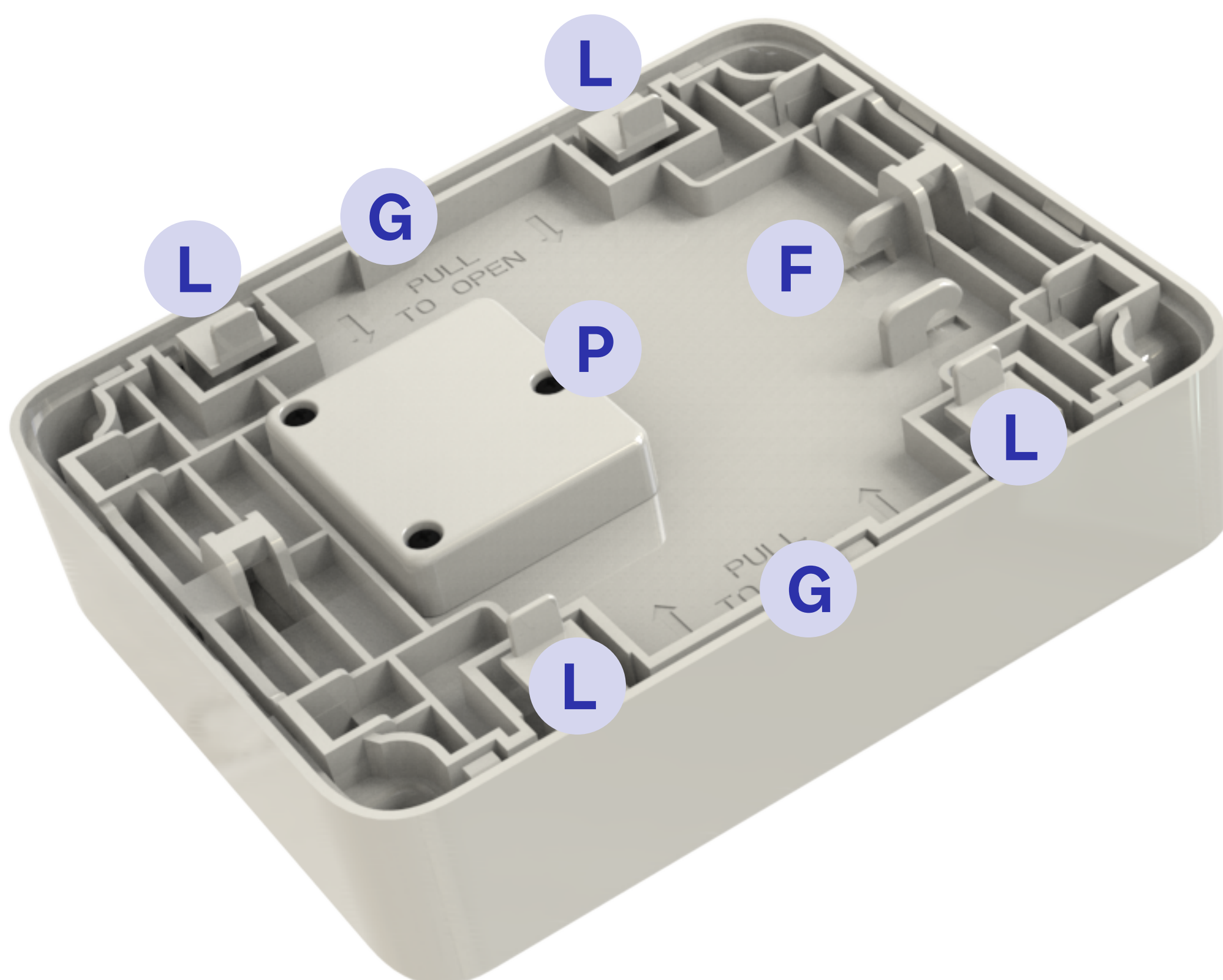
T

Terminale
NEXI POS
DONATION

S

Supporto
Centrale

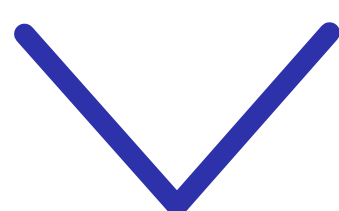
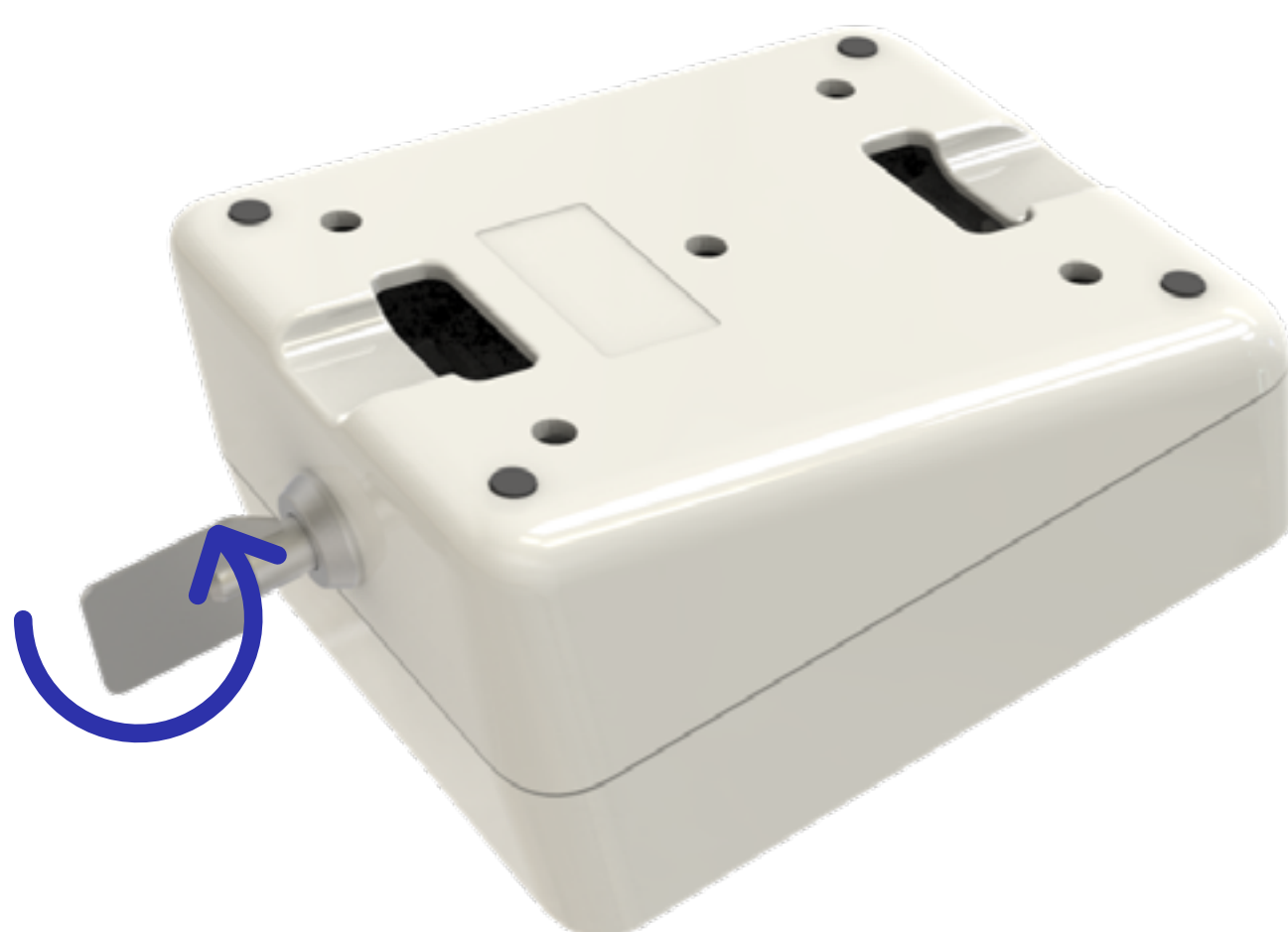




- L** Linguette per sblocco ancoraggio componenti **S** e **C**
- P** Porta USB C per cavo di alimentazione terminale
- G** Guide per il corretto assemblaggio delle componenti **S** e **C**
- F** Supporto Fissacavo

Istruzioni per l'apertura completa del guscio

Utilizzare la chiave fornita per sbloccare e sganciare le due parti del guscio **A** e **B**

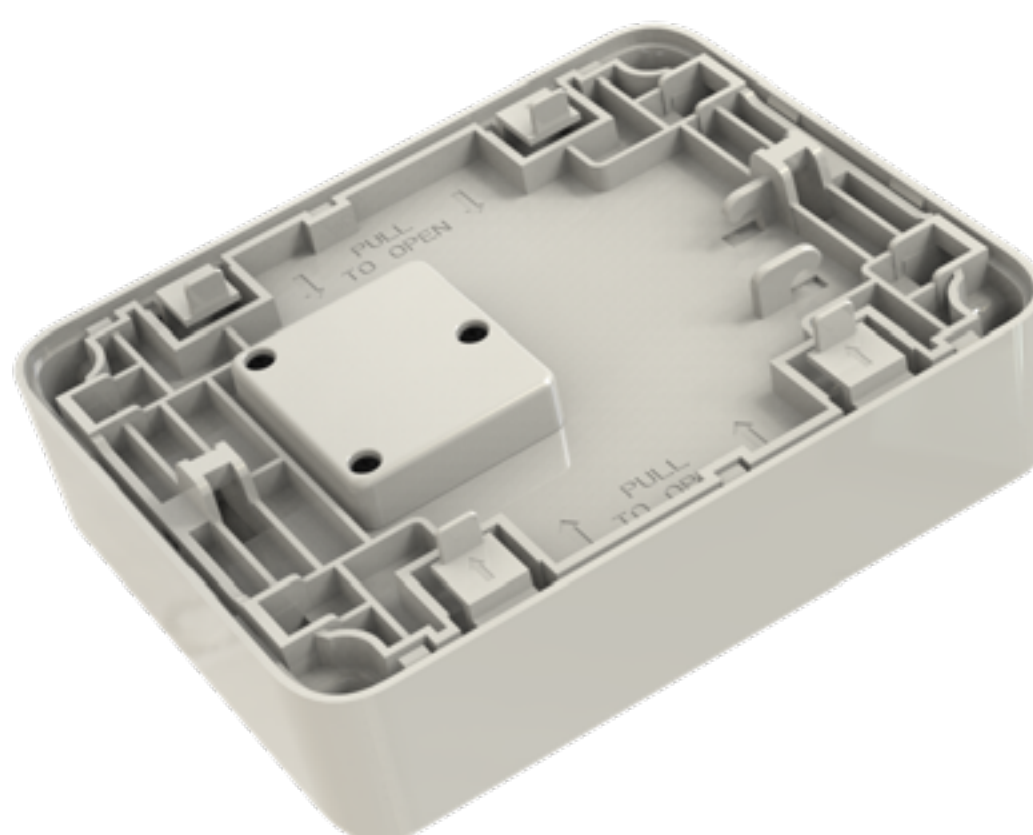


B

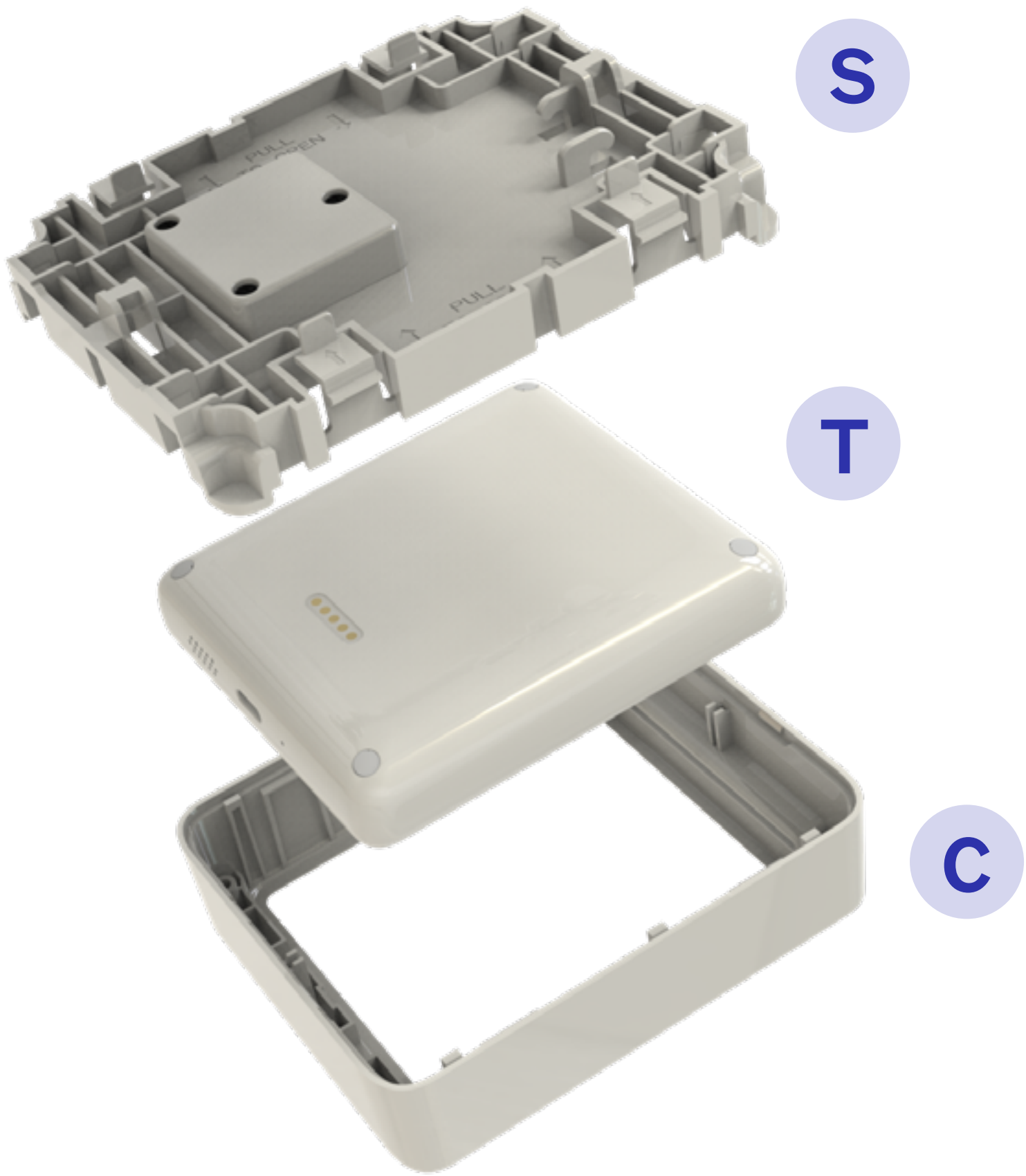
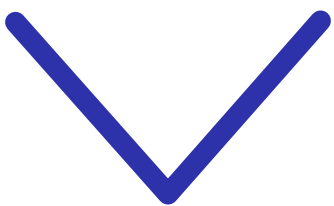
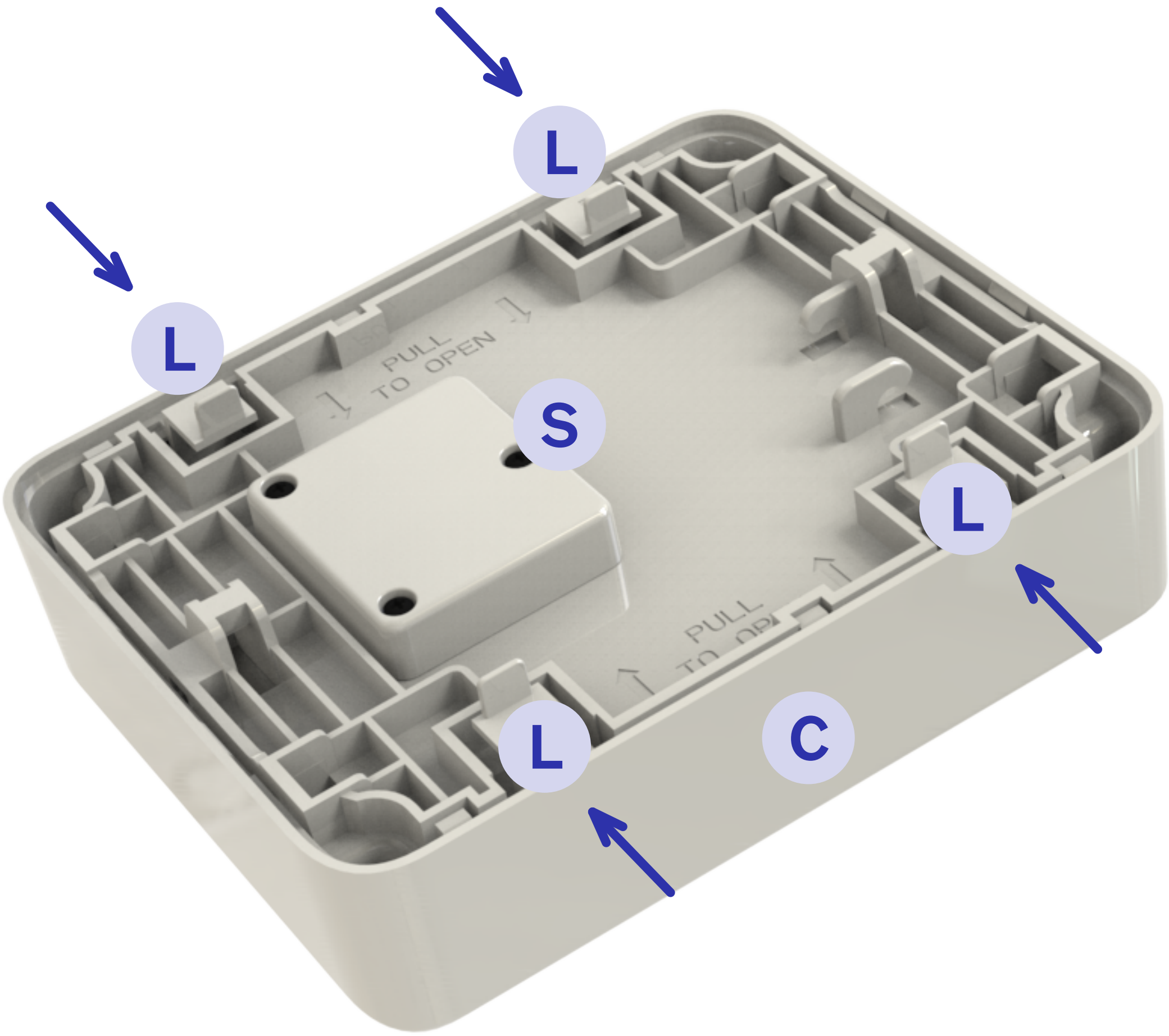
Base
Guscio

A

Parte
superiore
Guscio



Agendo sulle linguette di sblocco **L** è possibile sganciare il Supporto Centrale del Guscio **S** dalla Cornice Superiore **C** e liberare il terminale **T**.



Installazione: primo passo - decidi come utilizzare e dove installare il tuo nuovo POS

POS MODALITÀ NON PRESIDIATA



Installazione verticale o a parete

- Fisso alla **parete** o al **totem** di **chiese** e **santuari** per raccogliere le offerte dei pellegrini
- Nei **totem** di **musei** per intercettare le donazioni dei turisti



Installazione orizzontale o a tavolo

- Fisso ad un **banchetto** o ad un piano

POS MODALITÀ MOBILE



Utilizzo a mano/mobile

- Utilizzo mobile durante le **manifestazioni** di **piazza e/o eventi religiosi**

Montaggio a tavolo o a parete

Apri il guscio protettivo con la chiave in dotazione

A

Parte
superiore
Guscio



B

Base
Guscio

Inserisci il cavo di alimentazione (dalla parte del connettore USB C) sfruttando le feritoie disponibili nella Base del Guscio

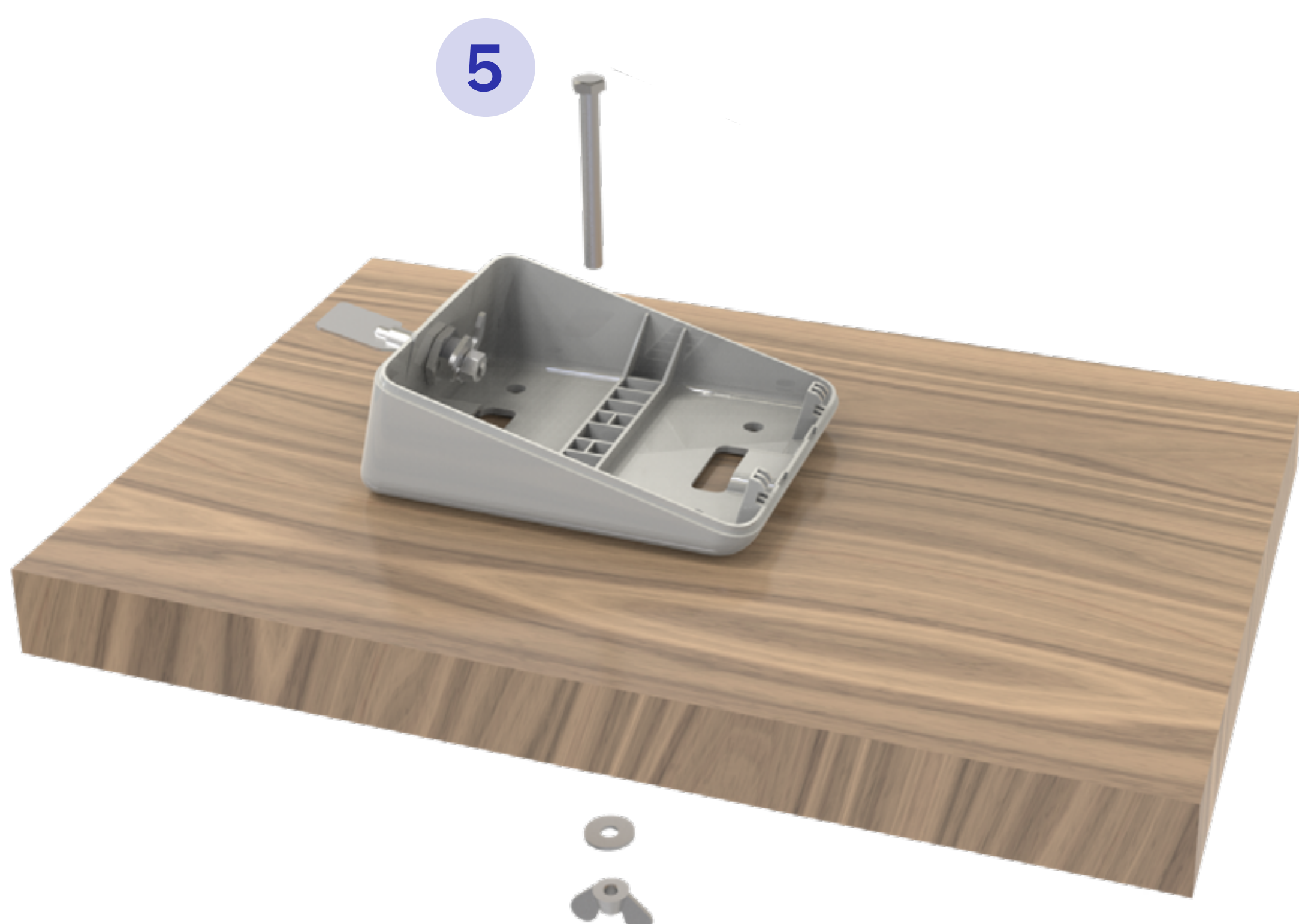




Fissa la Base del Guscio alla superficie utilizzando la vite centrale(*) o le 4 viti con tasselli presenti nella confezione, facendo in modo di indirizzare il cavo di alimentazione verso la presa elettrica a cui il POS verrà collegato.

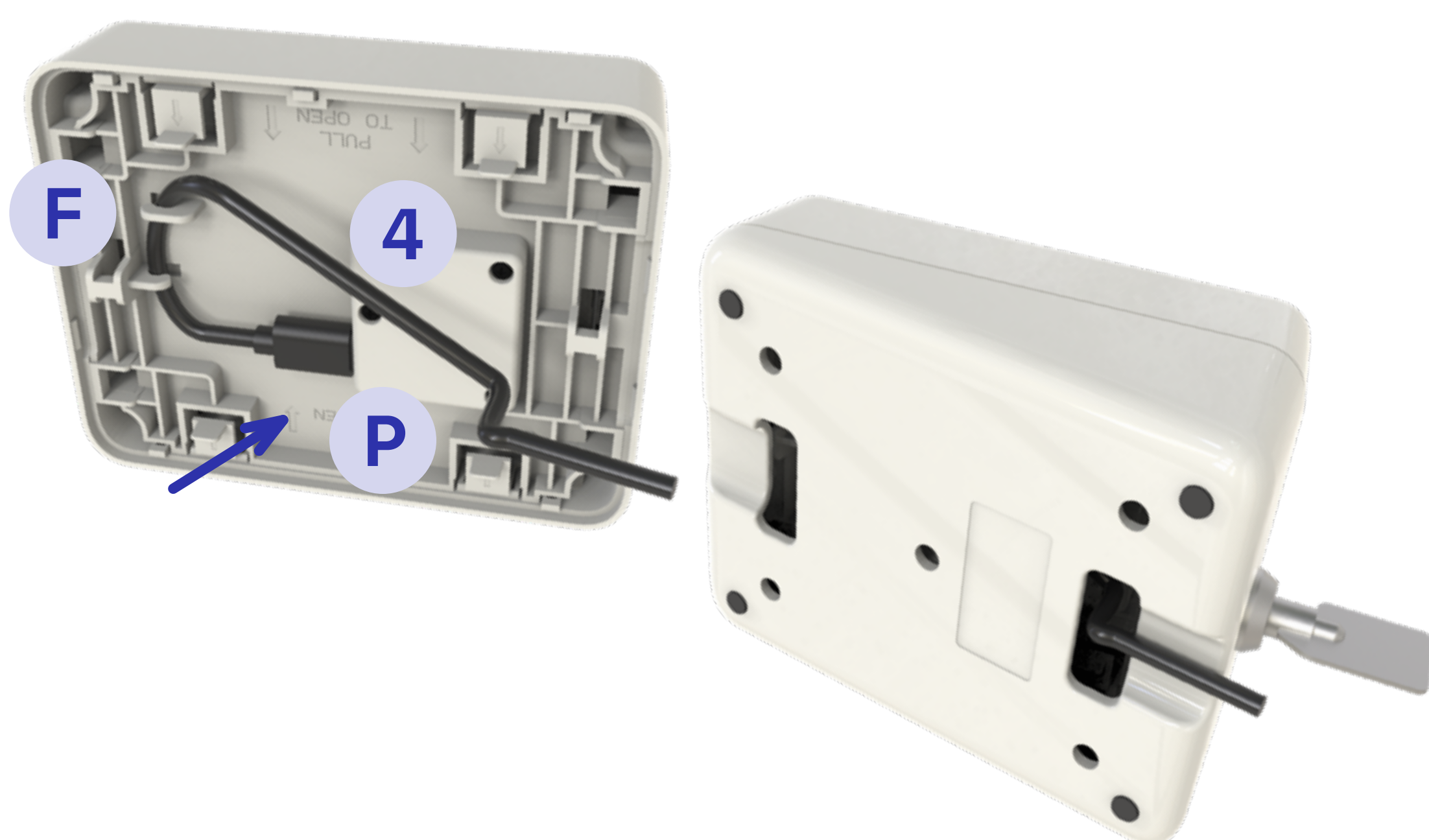


*Nel caso di fissaggio con vite centrale, per evitare il furto del terminale, assicurarsi che il «galletto» non sia accessibile al pubblico





Collega il cavo di alimentazione alla presa USB C (**P**) presente sul Supporto Centrale, avvicinando la parte Superiore del Guscio (A) alla Base (B). Assicura il cavo al supporto **F**.



Assembla le due parti del guscio, recuperando dalla Base l'eventuale parte di cavo in eccesso.

Richiudi il guscio protettivo con la chiave.



nexi